

溫濕資料收集器

SYS-TH-L

特點

- ✓ 大螢幕顯示、穩定可靠，測量準確度高
- ✓ 可透過電腦軟體設定記錄間隔...等，人性化介面，功能強大
- ✓ 可選用AAA電池(4號)或是電源供應器(DC 5V)供電
- ✓ 每通道可設置警報上下限
- ✓ 記錄間隔1秒~24小時(可調)
- ✓ 電量/時間顯示、單位轉換(°C / °F)、偏差值設定...



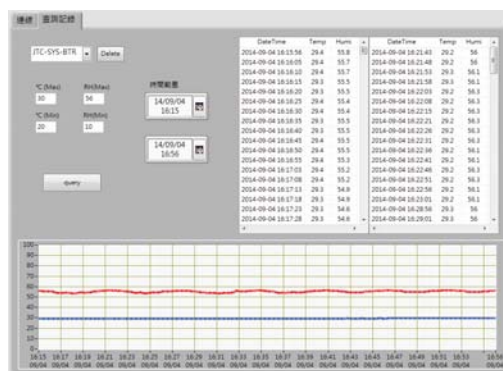
規格說明

型號	SYS-TH-L	
測量類型	溫度 / 濕度	
測量模式	CMOS(溫度&濕度)	
測量範圍	溫度	-20~70°C
	濕度	0~100%RH
精確值	溫度	±0.3°C (20~40°C) ; ±1°C(其它範圍) ※
	濕度	±3%RH (20~80%RH) ; ±5%RH(其它範圍) ※
操作範圍	溫度	-30 ~ 80°C
	濕度	0 ~ 100% RH(無結露)
記錄筆數	86400筆 (溫濕1筆)	
記錄間隔	1秒~24小時(可調)	
解析度	0.1°C、0.1%	
顯示	LCD, 65×40 mm	
記錄指示	LOG顯示及LED閃爍	
警報指示	超標數值閃爍	
電源供應	AAA(4號)×2 或DC 5V (不可充電)	
標準配件	① USB DC 5V 變壓器 + USB轉換線(1.8m) ② 記錄軟體	
測試報告	非標準配件 (選購)	
外型尺寸	100×100×31.5 mm	

※在25°C工作環境下

軟體主要功能

- 1、自動搜尋產品連接埠
- 2、自行變更ID名稱(限最多11個英數字元和@、_、符號)
- 3、下載資料並與電腦的時間自動同步。
- 4、調整記錄間隔，1秒~24小時可調。
- 5、偏差值調整：調整範圍為±3°C及±5%。
- 6、警示點調整：調整上限警示點
- 7、資料查詢
- 8、.csv報表產生



Version 20170118